



**LA MAISON** projection  
**DE L'IMAGE** éducation  
**AUBENAS** animation

charte graphique

— note d'utilisation du logo —

logo initial → sur 3 lignes



L-MIA\_3L



L-MIA\_3L\_N



L-MIA\_3L\_B

logo structurel → sur 3 lignes



L-MIA\_3L\_structuel



L-MIA\_3L\_structuel\_N



L-MIA\_3L\_structuel\_B



L-MIA\_3L\_proj



L-MIA\_3L\_educ



L-MIA\_3L\_anim

→ sur 1 ligne



LA MAISON DE L'IMAGE AUBENAS

L-MIA\_1L



LA MAISON DE L'IMAGE AUBENAS

L-MIA\_1L\_N



LA MAISON DE L'IMAGE AUBENAS

L-MIA\_1L\_B

→ sur 1 ligne



LA MAISON DE L'IMAGE AUBENAS

projection éducation animation

L-MIA\_1L\_structuel



LA MAISON DE L'IMAGE AUBENAS

projection éducation animation

L-MIA\_1L\_structuel\_N



LA MAISON DE L'IMAGE AUBENAS

projection éducation animation

L-MIA\_1L\_proj



LA MAISON DE L'IMAGE AUBENAS

projection éducation animation

L-MIA\_1L\_structuel\_B



LA MAISON DE L'IMAGE AUBENAS

projection éducation animation

L-MIA\_1L\_educ



LA MAISON DE L'IMAGE AUBENAS

projection éducation animation

L-MIA\_1L\_anim

# élément texte

LA MAISON DE L'IMAGE AUBENAS

LA MAISON DE L'IMAGE AUBENAS

L-MIA\_txt\_N

LA MAISON DE L'IMAGE AUBENAS

L-MIA\_txt

L-MIA\_txt\_B

# avatar



L-MIA\_avatar



L-MIA\_avatar\_N



L-MIA\_avatar\_B



L-MIA\_avatar\_proj

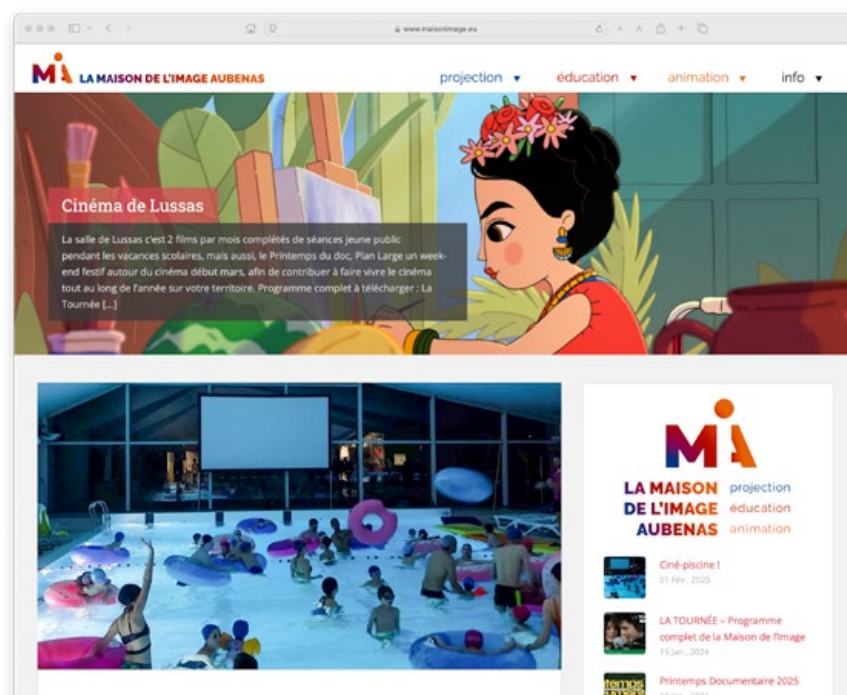


L-MIA\_avatar\_educ



L-MIA\_avatar\_anim

→ en situation

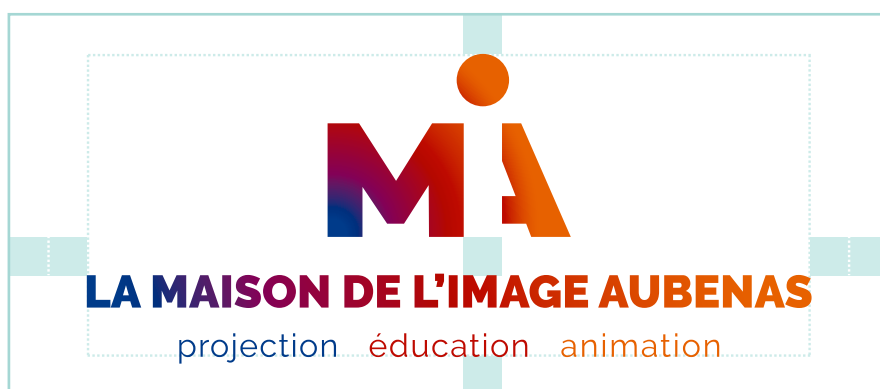


# zones de protection

→ Afin de ne pas perturber la lecture des logos, des zones spécifiquement définies les protègent.

Aucun élément ne doit pénétrer à l'intérieur de ces zones

(elles sont déterminées par la dimension du carré central comme indiqué sur les schémas).



→ Pour l'élément texte, la valeur de protection est déterminée par la dimension entre la base du **E** et le haut de sa branche centrale (cf. schéma ci-dessous).



# palette couleur

## RÉFÉRENCES

### Base

Lab

### Screen

RVB

Hexadécimal

### Print

Quadrichromie



**BLEU**  
PROJECTION

L**23** a**1** b**-54**

R**0** V**55** B**143**

#**00378F**

C**100** M**80** J**0** N**25**



**ROUGE**  
ÉDUCATION

L**41** a**63** b**66**

R**166** V**25** B**3**

#**A61903**

C**0** M**100** J**100** N**25**



**ORANGE**  
ANIMATION

L**58** a**50** b**68**

R**204** V**111** B**35**

#**CC6F23**

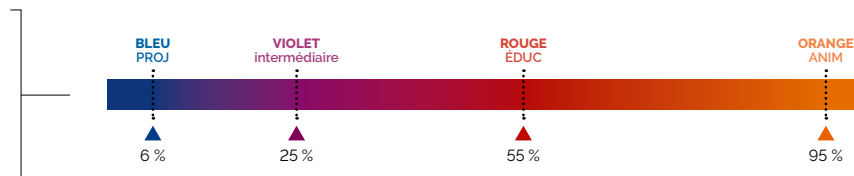
C**0** M**65** J**100** N**5**



**DÉGRADÉ**  
LINÉAIRE



**DÉGRADÉ**  
RADIAL



# police d'accompagnement

Pour tous les documents de communication,  
il convient de conserver une cohérence dans les usages typographiques.

La police d'accompagnement est la police **Raleway** dans toutes ses variantes.

Elle a été choisie pour sa modernité, sa force (chasse importante) et ses nombreuses déclinaisons (grasses, grandes richesses de glyphes...). Elle se décline aisément à tous les niveaux de lecture : texte courant, titrages, accroches, légendes, tableaux, infographies, notes de bas de page, etc.

Raleway Thin

*Raleway Thin Italic*

Raleway ExtraLight

*Raleway ExtraLight Italic*

Raleway Light

*Raleway Light Italic*

Raleway Regular

*Raleway Italic*

Raleway Medium

*Raleway Medium Italic*

Raleway SemiBold

*Raleway SemiBold Italic*

Raleway Bold

*Raleway Bold Italic*

Raleway ExtraBold

*Raleway ExtraBold Italic*

Raleway Black

*Raleway Black Italic*

Afin d'en simplifier l'emploi en application bureautique, il est préconisé de se limiter aux graisses : ExtraLight, Regular, **Bold** et **Black** et leurs équivalents *en italique*.

Cette police fait partie de la collection Google Fonts. Ce qui lui donne l'avantage d'être facilement disponible et déployable sur Internet (site web par exemple).

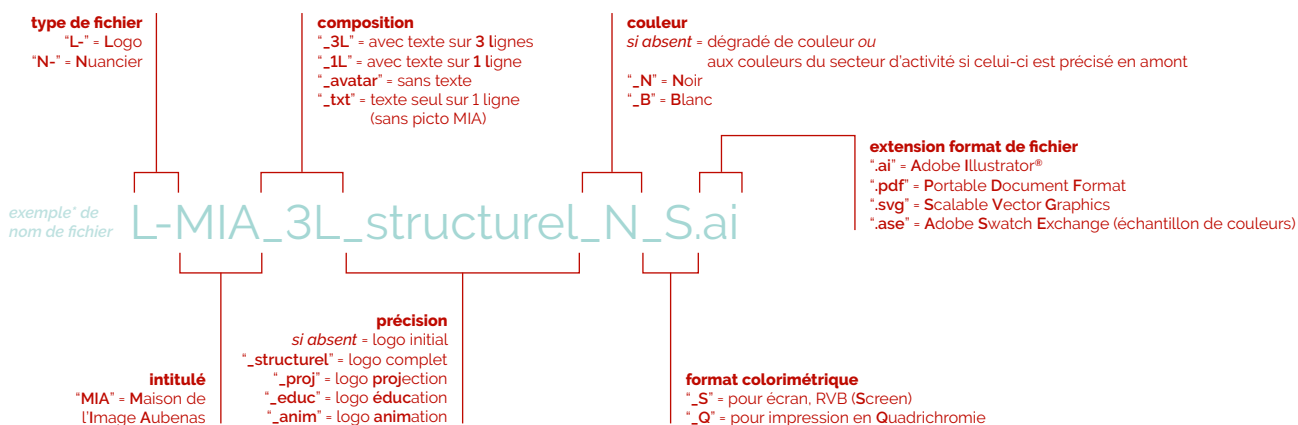
Elle est téléchargeable à l'adresse suivante : <https://fonts.google.com/specimen/Raleway>

# fichiers sources

## ACCÈS

Les fichiers source en mode vectoriel (.ai, .pdf et .svg)  
sont téléchargeables à l'adresse suivante : <http://e.pc.cd/5G1otalK>

## NOMENCLATURE → les noms de fichiers fournis



\* dans cet exemple, il faut comprendre :

« Logo de la **Maison de l'Image Aubenas** avec texte sur **3 Lignes** et avec indication des **structures** internes, en **Noir RVB (Screen)** au format **Adobe Illustrator®** »

*Nota bene*

Les fichiers sources sont livrés en mode vectoriel (.ai, .pdf et .svg) afin d'avoir une qualité optimum quelle que soit la taille du logo. Si vous avez besoin du logo dans un mode matriciel (.jpg, .png, .tif, .psd...), vous pouvez le générer dans la définition et la résolution que vous souhaitez à partir de ces fichiers fournis en mode vectoriel avec l'aide d'outils informatiques appropriés (logiciels, sites Internet, applis...).

Vous pouvez aussi contacter com-mouv pour vous accompagner et répondre à vos besoins : [contact@com-mouv.pro](mailto:contact@com-mouv.pro)

Pour toute information liée à cette notice d'utilisation,  
veuillez contacter le service communication  
de **LA MAISON DE L'IMAGE AUBENAS**

Tél. 04 75 89 04 54

E-mail [communication@maisonimage.eu](mailto:communication@maisonimage.eu)